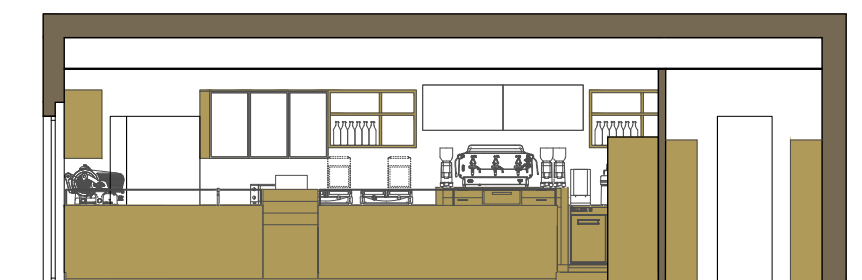
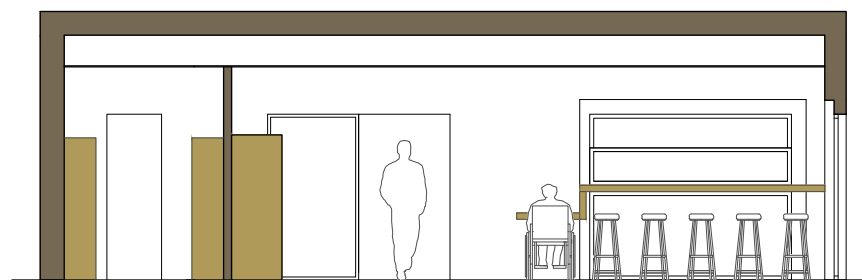


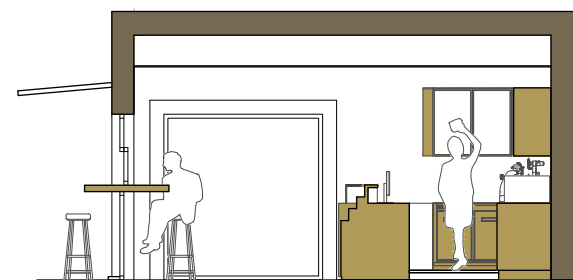
BARTOLETTI  
CICOGNANI



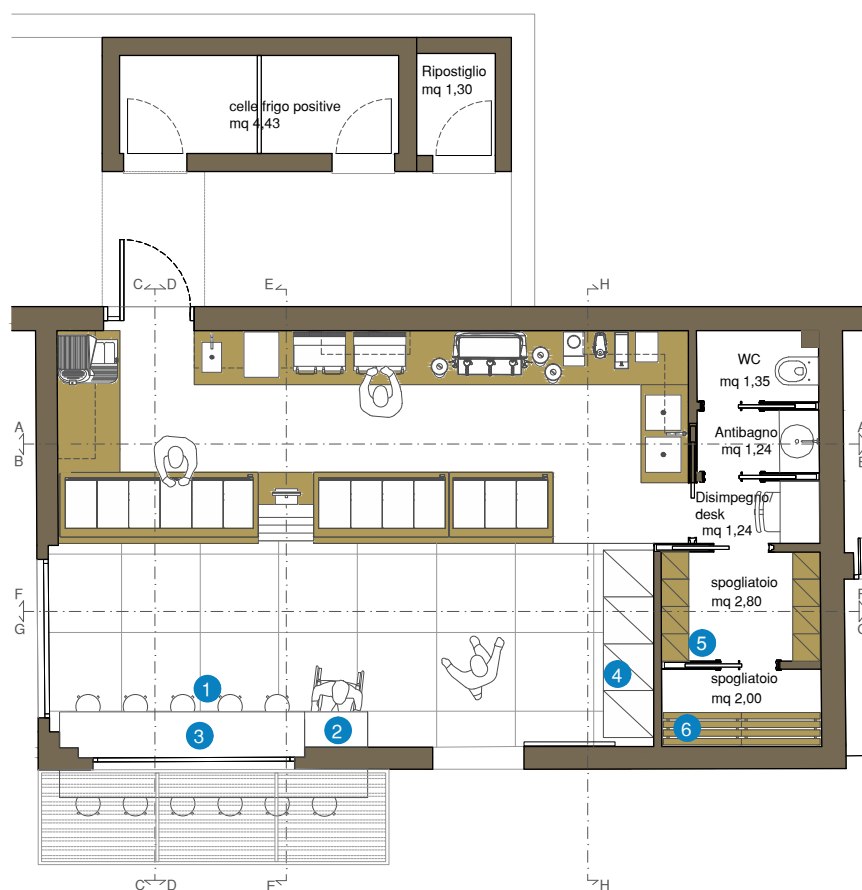
Sezione F scala 1:100



Sezione G scala 1:100

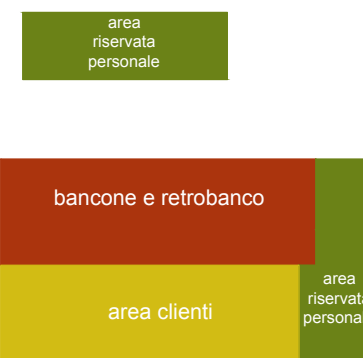


Sezione E scala 1:100



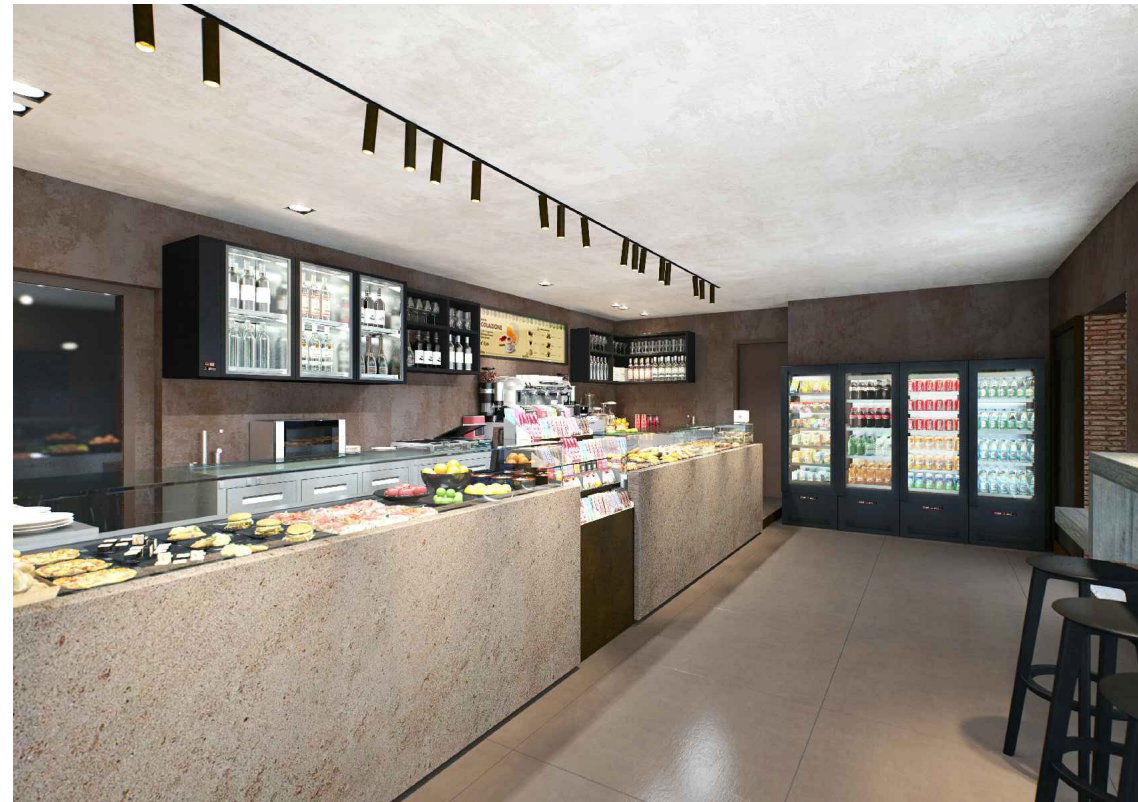
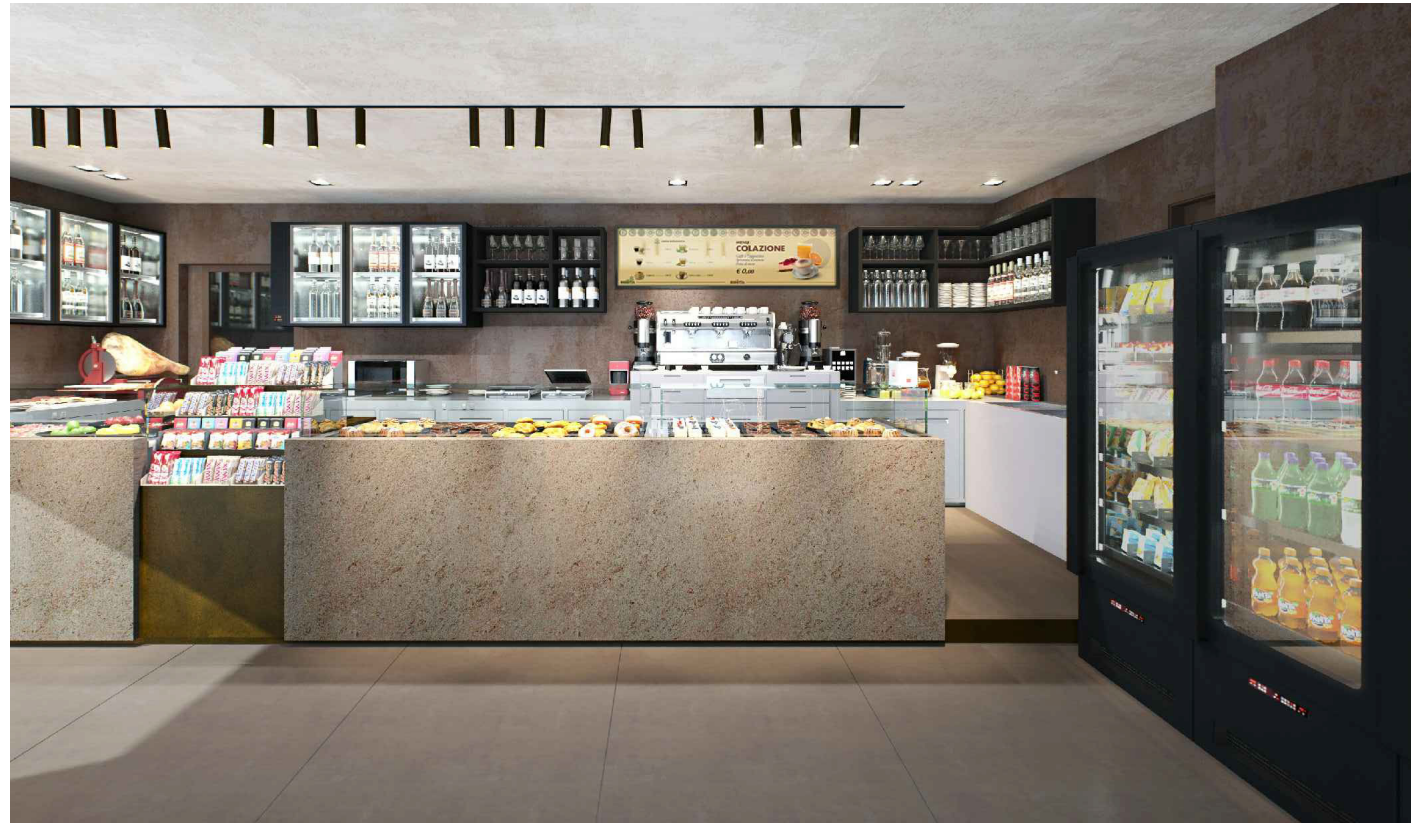
Pianta scala 1:100

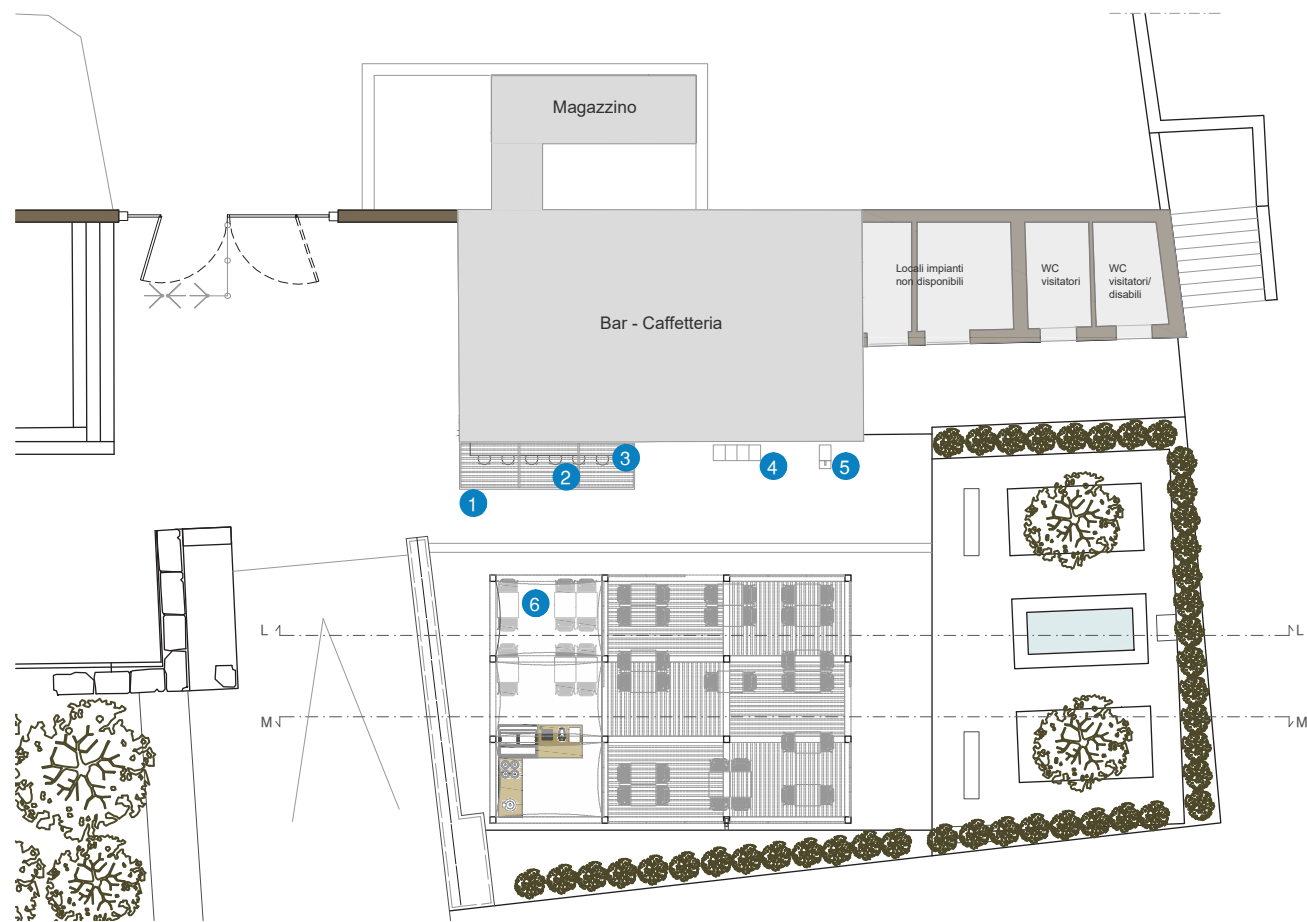
#### Schema funzionale:



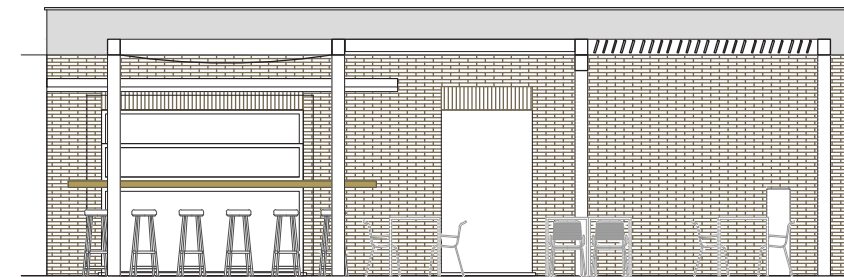
#### Arredi e attrezzature:

- 1 Mensola consumazione: in legno (dim. 3100x450x80 mm), 1 pz.
- 2 Mensola consumazione per disabili: in legno (dim. 800x450x80 mm), 1 pz.
- 3 Sgabelli: PEDRALI, mod. Babila 2706, in legno, 5 pz.
- 4 Frigovetrina Bibite: COF, mod. UBC 374 New (dim. 595x640x1980 mm), 4 pz.
- 5 Armadietto-spogliatoio: dim. 350x350x1800 mm, 8 pz.
- 6 Panca-spogliatoio: dim. 1000x400x450 mm, 2 pz.

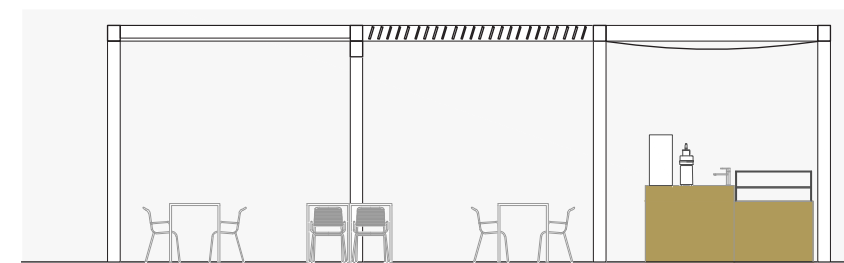




Pianta scala 1:200



Sezione L scala 1:100



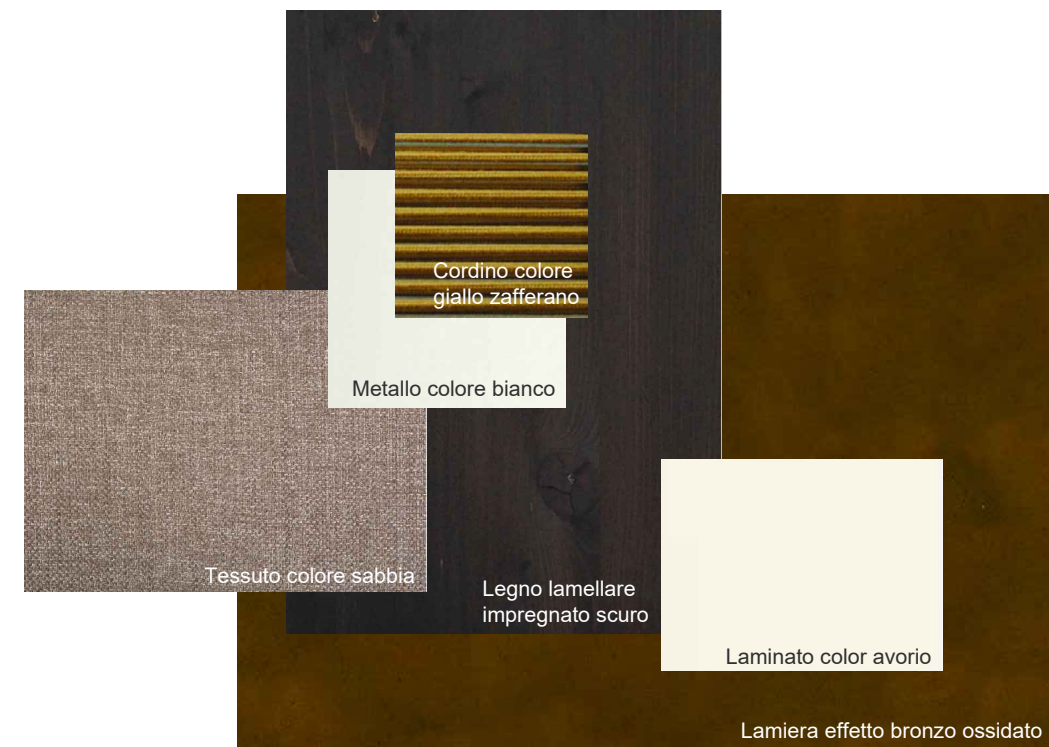
Sezione M scala 1:100

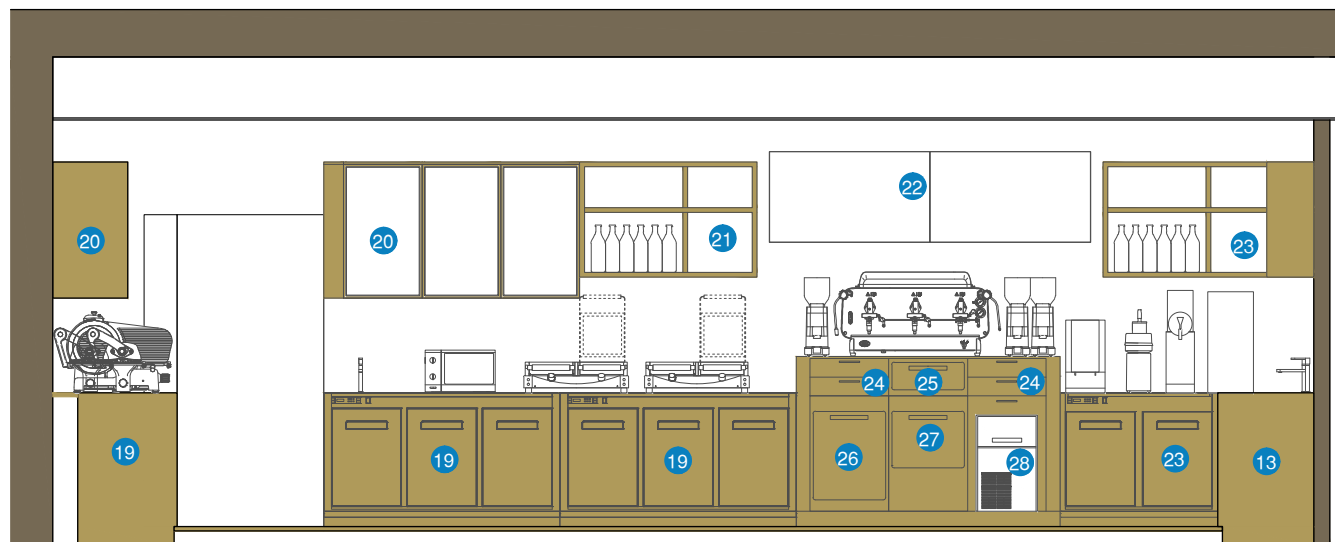


Pianta scala 1:100

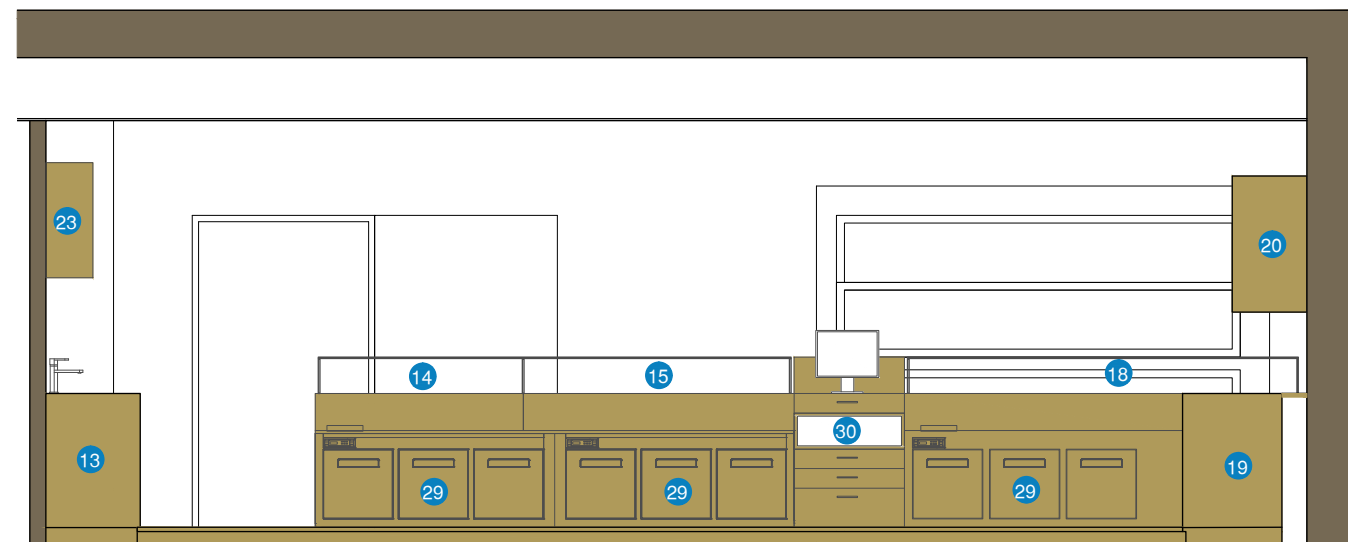
#### Arredi e attrezzature:

- 1 Pensilina frangisole: in metallo (dim. 4450x1200x60 mm), 1 pz.
- 2 Mensola consumazione: in legno (dim. 3100x350x80 mm), 1 pz.
- 3 Sgabelli: PEDRALI, mod. Babila 2706, in legno, 6 pz.
- 4 Raccolta differenziata, 4 pz.
- 5 Colonnina acqua potabile, 1 pz.
- 6 Ampliamento pergolato: in legno scuro, in analogia all'esistente (dim.2500x6300x3000 mm), 1pz.
- 7 Tavoli dehors: custom made (dim. 640x540x740 mm), metallo verniciato color nocciola, 23 pz.
- 8 Sedie con braccioli: SAGAX, mod. Nassa String (dim. 600x550x780 mm), telaio metallo bianco - cordino color zafferano, 46 pz.
- 9 Tende: in tessuto colore sabbia, 3 pz
- 10 Mantecatrice: MOTORPOWER, mod. Neviera + 4 pozzetti (dim. 1500x600x900 mm), rivestimento frontale in laminato crema, 1 pz.
- 11 Vetrina Snack fredda: DSL, mod. Break VBD 1000 (dim. 1000x828x1151 mm), copertura in vetro, rivestimento frontale in laminato crema, 1 pz.
- 12 Banco lavoro neutro: dim. 1128x828x1151 mm, rivestimento frontale in laminato avorio, 1 pz.

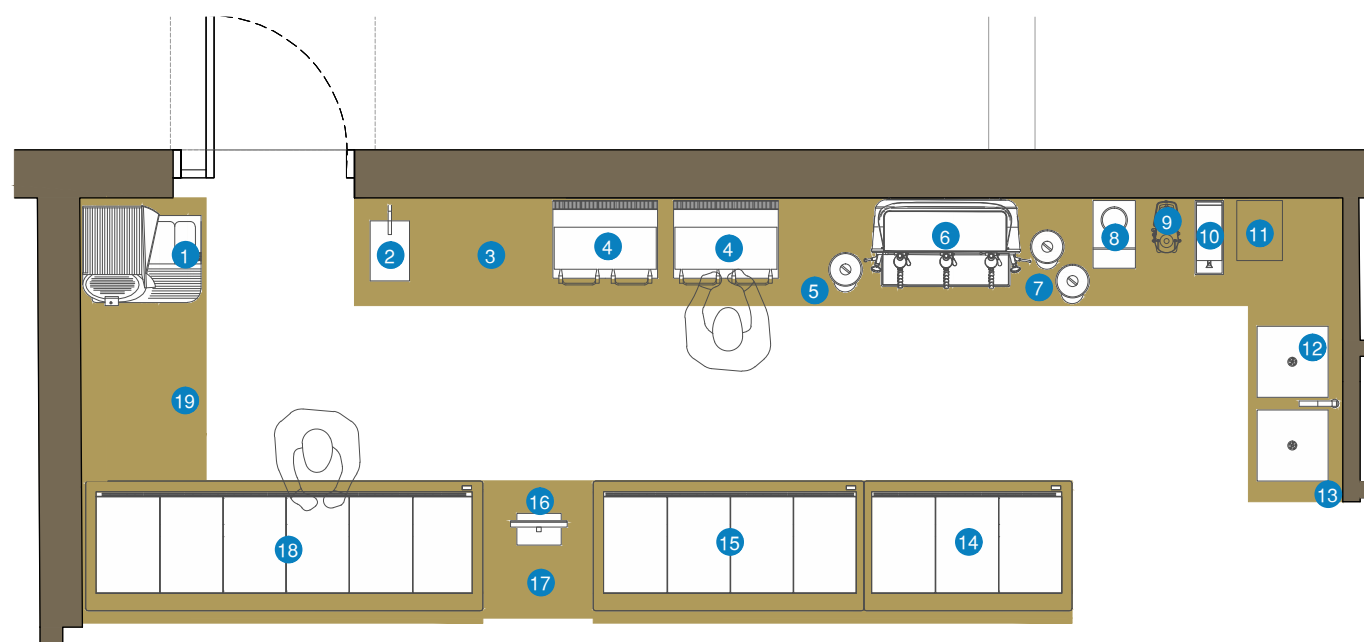




Sezione A scala 1:50



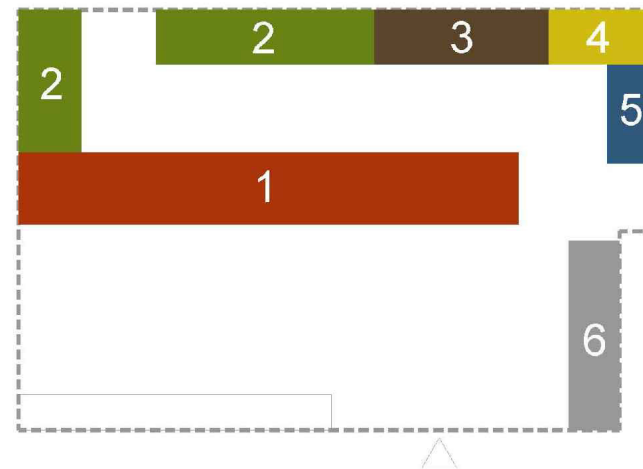
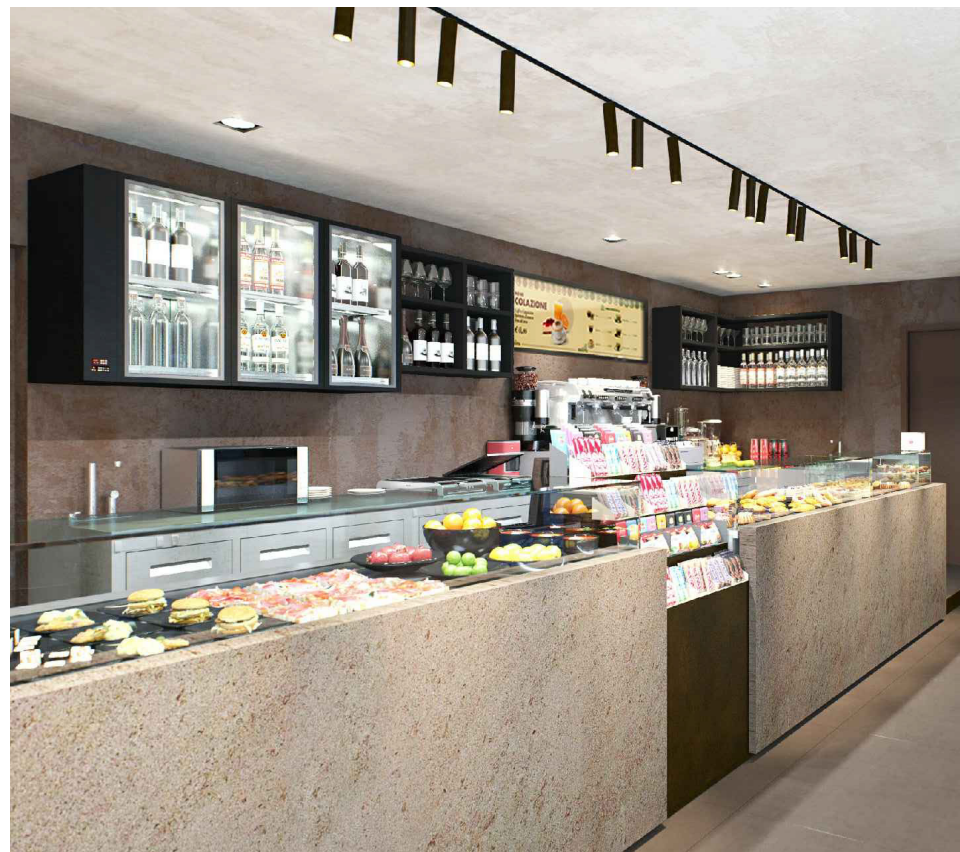
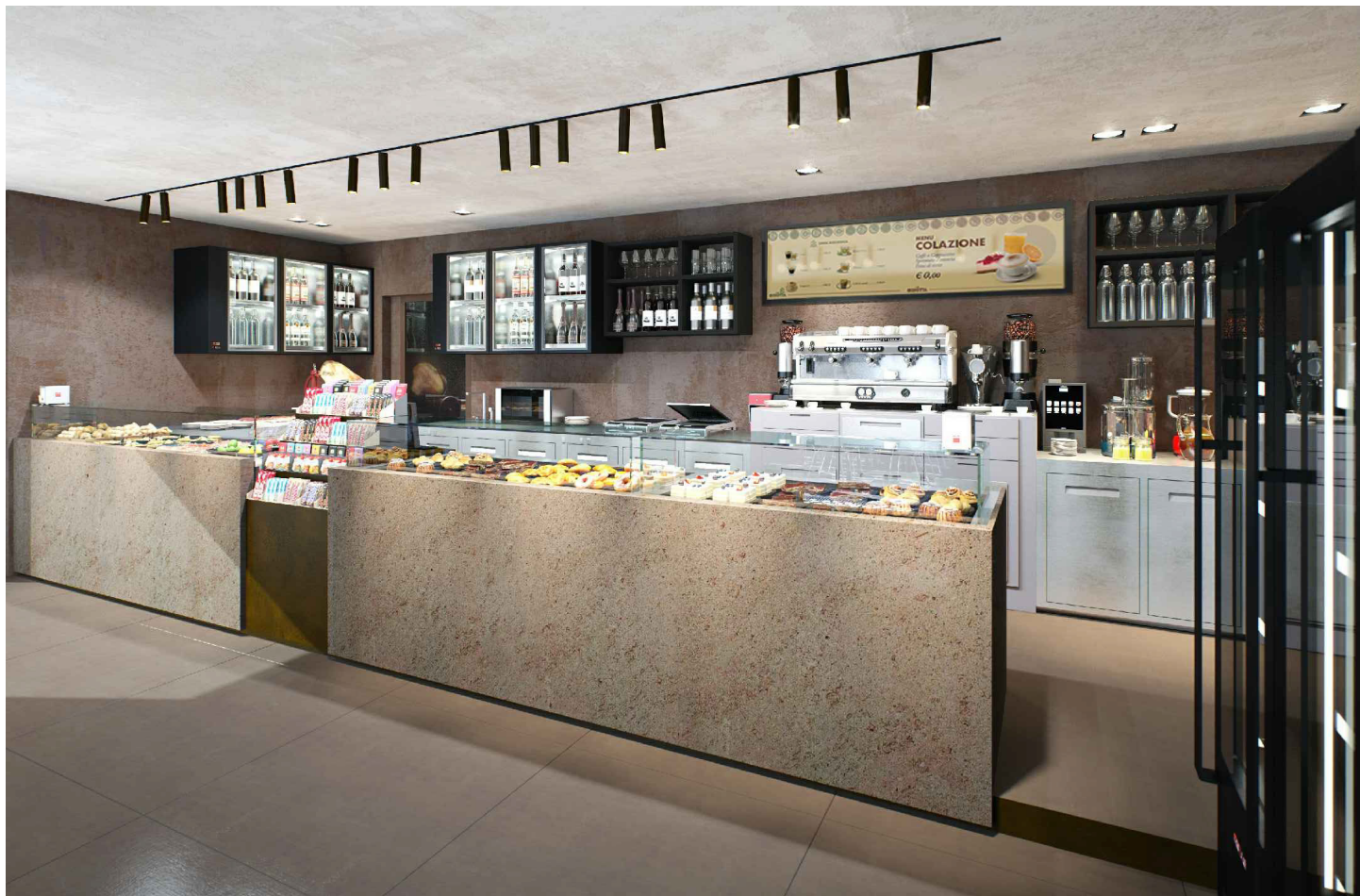
Sezione B scala 1:50



Pianta scala 1:50

#### Arredi e attrezzature:

- 1 Affettatrice: SIRMAN, mod. MANTEGNA 300 BS (dim. 600x750x695 mm), 1 pz.
- 2 Lavabo: dim. 250x380 mm, 1 pz.
- 3 Forno a microonde: Sharp, mod. R - 1500AT (dim. 445x346x573 mm), 1pz.
- 4 Piastre vetroceramica: UNOX, mod. SpidoCook (dim. 665x535x265 mm), 2 pz.
- 5 Macinadosatore: Mazzer, mod. Super Jolly (dim.240x420x610 mm), 1 pz.
- 6 Macchina caffè: La Spaziale, mod. S9EK - 3 gruppi (dim.1000x530x520 mm), 1 pz.
- 7 Macinadosatori: Mazzer, mod.Kony (dim. 240x420x650 mm), 2 pz.
- 8 Orziera: ERA, mod. tripla per solubili (dim.270x430x460 mm), 1 pz.
- 9 Estrattore: Kuvings, mod. KVG PRO08 (dim. 260x183x515 mm), 1 pz.
- 10 Sorbettiera: BRAS, mod. Quark 1 ETC AGdC (dim. 180x470x650 mm), 1 pz.
- 11 Spremitrice automatica: CANSANS, mod. premitrice automatica (dim.290x380x640 mm), 1 pz.
- 12 Lavabo: dim. 450x450 mm, 2 pz.
- 13 Mobile neutro sotto lavello: (dim. 1240x685x60 mm), 1 pz; comprensiva di Lavabicchieri: Blue line, mod. 215 MA (dim. 460x520x635 mm), 1 pz. + Addolcitore/depuratore: Ekotec, mod. Eko 5-9-20 m fast (dim. 240x430x430 mm), 1 pz.
- 14 Drop in freddo/caldo: DSL, mod. 1350 (dim. 1350x882x325 mm), 1 pz.
- 15 Drop in freddo/caldo: DSL, mod. 1750 (dim. 1750x882x325 mm), 1 pz.
- 16 Registratore di cassa: Custom, mod. Vision 15(dim. 15361x248x337 mm), 1 pz.
- 17 Avancassa: a 4 ripiani (dim. 700x464x1200 mm), 1 pz.
- 18 Drop in freddo/caldo: DSL, mod. 2150 (dim.2150x882x325 mm), 1 pz.
- 19 Cella refrigerata: DSL, mod. CUBO L 1500 NUC TN (dim. 1500x685x850 mm), 3 pz.
- 20 Retroalzate refrigerate: DSL, mod. RA 1625 (dim. 1625x475x864 mm), 2 pz.
- 21 Bottigliera lineare: in legno, finitura laccata texturizzata opaca.
- 22 Video wall: dim. 2040x300x576 mm, 1 pz.
- 23 Bottigliera angolare: in legno, finitura laccata texturizzata opaca.
- 24 Cassetti neutri: dim. 500x120x685 mm, 4 pz.
- 25 Battifiltri: DSL, 1 pz.
- 26 Tramoggia per caffè: DSL, 1 pz.
- 27 Tramoggia per vuoti: DSL, 1 pz.
- 28 Fabbrica ghiaccio: La Spaziale, mod. 2045 (dim. 500x580x800 mm), 1 pz.
- 29 Celle refrigerate: DSL, mod. CUBO L 1500 NUC TN (dim.1500x630x609 mm), 3 pz.
- 30 Cassettiera neutra comprensiva di 4 cassetti e un ripiano a giorno (dim. 700x400x850 mm), 1 pz.



**Schema funzionale bancone bar-caffetteria:**

1. Bancone bar (con banco miscita sopra vetrine freddo/caldo, cassa e avancassa).
2. Area preparazione e cottura: sviluppata su banco freddo a quota e dotata di affettatrice, piastre cottura in vetroceramica, forno a microonde e lavello singolo.
3. Area caffetteria, con banco di appoggio a quota (con macchine da caffè, orziera e macinacaffè).
4. Area bevande fredde (con estrattore, spremiagrumi, sorbettiera e macchina del ghiaccio sottobanco).
5. Area lavaggi (con lavatazze e doppio lavello).
6. Fuori del bancone, ma all'interno del locale, in prossimità dell'ingresso, è posizionata l'area con frigovetrine self per le bevande e gli snacks da asporto.

**GRAZIE**



Bartoletti e Cicognani  
architettura e design  
via della croce 4  
48018 faenza (ra) italy  
(t) 0546 681271  
[info@bartoletticognani.it](mailto:info@bartoletticognani.it)  
[www.bartoletticognani.it](http://www.bartoletticognani.it)